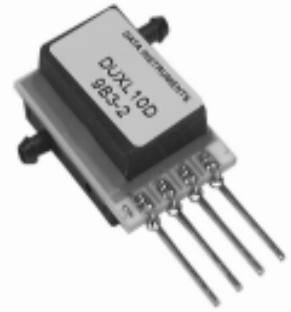


SURSENSE™ 超低压压力传感器，DUXL 系列 无温度补偿 无放大

SURSENSE™ 系列超低压压力传感器，采用一种能减少输出偏置或共模误差的专利技术。

这种传感器使用了一种特别的硅敏感元件、这种元件具有特殊的压力集中增强结构，提供了高稳定的与应力成正比的线性输出。这样，与传统的压力传感器相比，由温度、长时间稳定性和位置灵敏引起的输出偏置误差，可以显著的被消除掉。



DUXL 系列，不带温度补偿

DUXL 系列压力传感器提供了线性毫伏输出，小型封装。传感器适合于客户自己做外部调理电路的应用。

DUXL 电气规格(4.5Vdc 供电 @25)

	最小值	典型值	最大值	单位
供电电压	3.0	4.5	8.0	V
满量程(除DUXL01D、DUXL05D外)	15	30	45	mv
满量程(DUXL01D)	4.0	6.0	8.0	mv
满量程(DUXL05D)	15	22.5	30	mv
零点	-10	0	10	mv
工作温度	-25	--	+85	
储存温度	-40	--	+125	
输入阻抗	--	+2.0	--	Ohm

DUXL 系列压力范围(英寸水柱)

DUXL -	01D	05D	10D	20D	30D
压力量程	1.0	5.0	10.0	20.0	30.0
安全压力	100	100	150	200	300
破坏压力	200	200	300	400	600
共模压力	50	50	50	50	50

PIN 定义：

- 1.-V 供电
- 2.+V 输出
- 3.+V 供电
- 4.-V 输出

P1 口：干燥空气

P2 口：与尼龙外壳，硅兼容的介质

DUXL

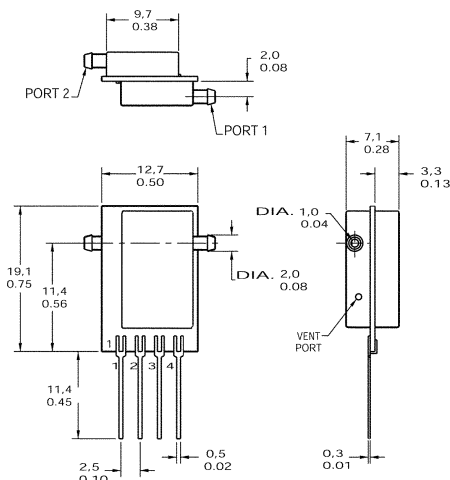
05

D

系列 _____
DUXL 不带温度补偿且无校正，mv 输出

压力范围
英寸水柱

压力类型
G —— 表压
D —— 差压



推荐型号	量程	类型
DUXL01D	1 英寸	差压
DUXL05D	5 英寸	差压
DUXL10D	10 英寸	差压